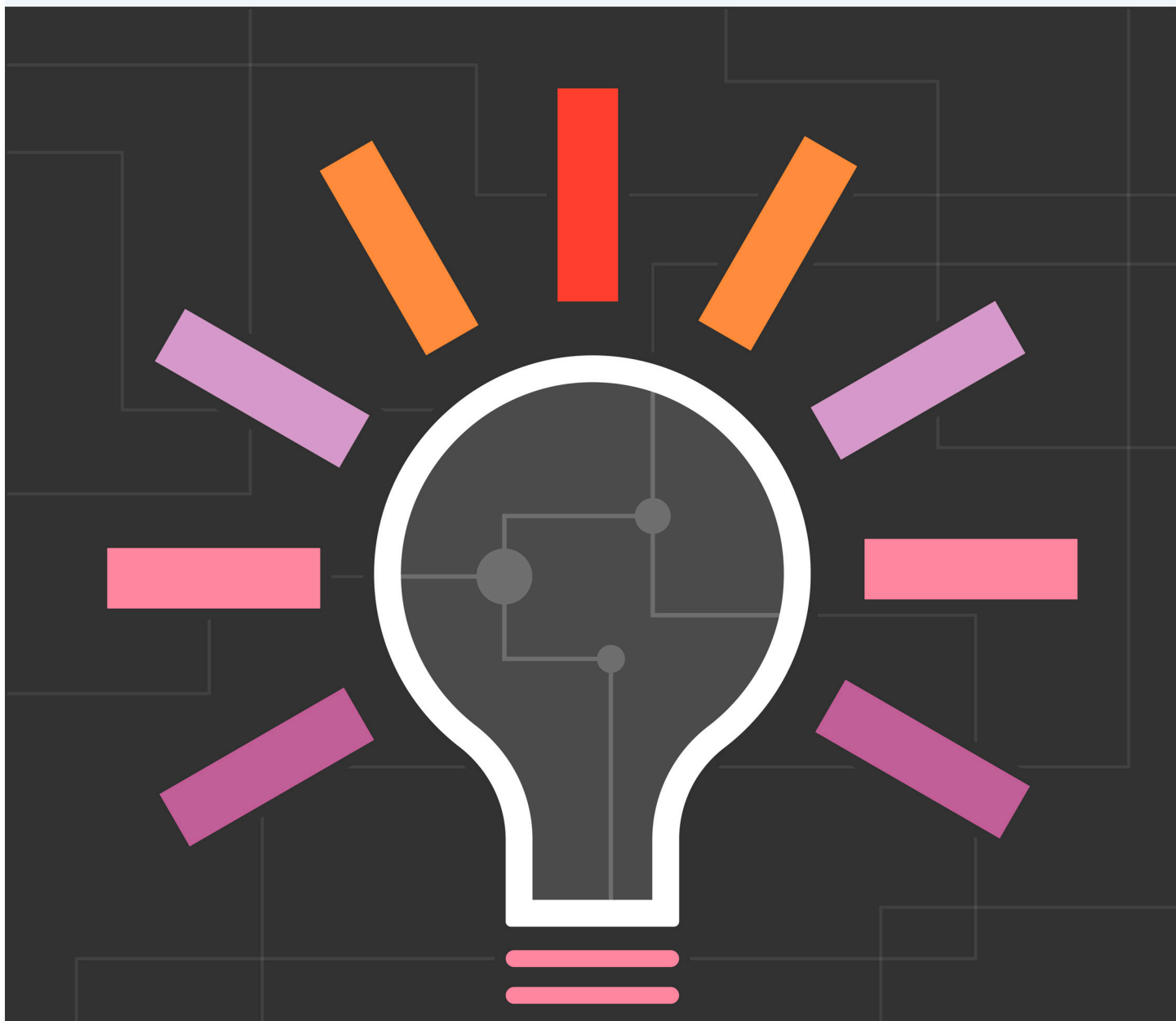


Acelerando a inovação para o ensino superior:

o poder da parceria entre a Microsoft e a Anthology



Introdução

Ultrapassando 150 milhões de usuários em 80 países e ainda crescendo, a Anthology permanece firme no foco em inovação e melhorias à experiência do aluno de ensino superior, além da capacitação de instrutores e administradores para melhorar a eficiência operacional e o sucesso do aluno.

Há vários anos, a equipe de liderança da Anthology percebeu que para alcançar essa velocidade de inovação e crescimento era preciso algo essencial: uma parceria. Para atender melhor ao ensino superior, a meta era construir uma vasta gama de soluções para o ensino superior, em uma interface que fosse familiar, escalável, altamente inovadora, confiável e segura. Essa parceria veio com a Microsoft.

Uma parceria forjada para mover montanhas

Essa parceria fundamental com a Microsoft permite que a Anthology se concentre em projetar e desenvolver aplicativos específicos para o ensino superior com base na tecnologia da Microsoft. A Anthology utiliza o **Microsoft Azure** para serviços na nuvem e a **Microsoft Power Platform** para soluções de inteligência comercial. O **Microsoft Dynamics 365** é a base das soluções de gestão de relacionamento com o cliente (CRM): **Anthology® Reach** e **Finance & HCM (gerenciamento de capital humano)**. A Anthology também se utiliza do poder das ferramentas de colaboração e produtividade do Microsoft 365 em muitos produtos, inclusive no sistema de gerenciamento de aprendizagem (LMS), o **Blackboard® Learn**.

Na Anthology, acreditamos na criação de soluções orientadas por valores para o ensino superior em cada linha de código escrita. A Microsoft nos dá uma plataforma a partir da qual podemos construir formas de entregar os recursos e o valor que nossos clientes em comum, da [área de] educação procuram, nos setores de admissões, marketing, recrutamento, matrícula, auxílio financeiro, sucesso dos alunos, relações com os ex-alunos e outras áreas essenciais.



Eric Wellnitz

Vice-presidente e arquiteto-chefe da Anthology

Soluções inovadoras para o ensino superior

A partir da parceria com a Microsoft, formalizada há cerca de oito anos, os líderes da Anthology se concentraram prontamente em reimaginar a solução local de sistema de informações do aluno (SIS), já com 30 anos de existência, em favor de uma solução mais avançada baseada em software como serviço. Usando a estrutura de **plataforma como serviço (PaaS) do Microsoft Azure** (um ambiente de desenvolvimento e implantação na nuvem), a Anthology desenvolveu e personalizou um novo SIS baseado em nuvem, o **Anthology® Student**.

O SIS, porém, foi apenas o começo. Em resposta ao interesse expresso do ensino superior em uma solução completa de planejamento de recursos empresariais (ERP), a Anthology expandiu a solução de SIS fornecida pelo Azure ao criar mais módulos de ERP, incluindo os módulos de Finanças e HCM específicos para o ensino superior, feitos no **Microsoft Dynamics 365** e que também incorporam as ferramentas de inteligência comercial do **Microsoft Power BI**. Esse desenvolvimento seguiu para a maioria dos produtos Anthology.

Otimizado para inteligência de negócios

As plataformas de envolvimento do aluno e operações corporativas da Anthology (implantadas completamente no Azure), incluindo os módulos de planejamento de recursos empresariais do Anthology Student (SIS), do Anthology Reach (CRM) e do Anthology Finance & HCM, tiram proveito da PaaS para dar aos administradores novas formas de interagir com dados e prever resultados com o Microsoft Power BI. Além disso, o uso de aprendizado de máquina os capacita para agir de forma a impulsionar os resultados em matrículas, retenção e colocação de alunos.

Um estudo recente da Forrester validou os esforços da Anthology ao descobrir que a equipe da universidade e o corpo docente são até 40% mais eficientes e eficazes quando amparados pelas soluções de CRM combinadas da Anthology e do Microsoft Dynamics 365.¹



Cliente em destaque: University of Arkansas Grantham

A University of Arkansas (UA) Grantham implementou o Anthology Student no ano passado. A implantação bem-sucedida do Anthology Student permitiu que essa universidade totalmente online pertencente ao sistema da University of Arkansas atendesse a objetivos estratégicos, reduzisse processos manuais como o uso de planilhas para rastrear dados, melhorasse a experiência do aluno e promovesse crescimento e escalabilidade.

A Anthology, com a recente aquisição da Blackboard e parceria de longa data com a Microsoft, nos dá a combinação ideal de força na área de tecnologia e flexibilidade para atender a uma instituição em rápida mudança e evolução como a UA Grantham.



Dr. Michael Moore

Vice-presidente de assuntos acadêmicos da UA Grantham

A UA Grantham selecionou o Anthology Student por conta da flexibilidade do produto, compatibilidade com vários modelos acadêmicos, recursos para relatórios e ferramentas analíticas e também a infraestrutura baseada em nuvem da Microsoft. A UA Grantham está agora melhor posicionada para aumentar o número de programas profissionalmente relevantes, acessíveis e de alta qualidade que oferece aos alunos a nível estadual, nacional (EUA) e global.

1. Estudo "New Technology: Projected Total Economic Impact" da Forrester encomendado pela Microsoft, julho de 2020

Expansão do nosso alcance para atender às necessidades do ensino superior

Hoje, **a vida estudantil vai muito além dos cursos**, o que torna ainda mais difícil para as faculdades e universidades fornecerem envolvimento e apoio aos alunos de forma criativa e eficiente ao longo de suas jornadas acadêmicas. A partir dessa demanda, a Anthology se esforçou para ajudar as instituições de ensino superior com soluções inovadoras, todas projetadas e desenvolvidas exclusivamente no sistema de PaaS do Azure. A Anthology expandiu o portfólio de produtos para incluir o Anthology Reach, o CRM compatível com o engajamento em todo o ciclo, do recrutamento à formatura, e ao envolvimento de ex-alunos. A empresa também introduziu tecnologias inovadoras, como uma solução de ferramenta analítica para força de trabalho a partir de inteligência artificial, o **Anthology® Occupation Insight**.

A Anthology investiu igualmente nas equipes de serviços profissionais, garantindo que a implementação de soluções conjuntas da Microsoft e da Anthology esteja alinhada com as práticas recomendadas do setor para atender às necessidades específicas do ensino superior. A Anthology construiu um Centro de Excelência (COE) para fornecer aos nossos clientes em comum práticas recomendadas, suporte em governança, treinamento e experiência em desenvolvimento técnico projetados para maximizar o valor geral da solução. A equipe de profissionais do COE da Anthology tem ampla experiência no uso do Dynamics 365 para as áreas de envolvimento com o cliente, finanças e operações, além de inteligência comercial e ferramentas analíticas, especificamente para instituições de ensino superior. Em associação com a Microsoft, a Anthology garante que nossos clientes em comum tenham as melhores soluções tecnológicas específicas para o ensino superior e a experiência em implementação para obter valor máximo e desempenho ideal.



Cliente em destaque: Coppin State University

Coppin State University precisava de uma solução para lidar com os desafios de aumentar o recrutamento, matrícula e a retenção de alunos. O Anthology Reach foi o encaixe perfeito para a tarefa de ajudar a Coppin a melhorar as comunicações e a experiência geral dos alunos. Como o Anthology Reach tem por base o Dynamics 365, não era necessária uma integração ou correção personalizada para funcionar no ambiente da Coppin. Dessa forma, a equipe de TI da Coppin poderia contar com os conjuntos de habilidades dos recursos pessoais já existentes. “Conforme as pessoas usam o sistema cada vez mais, elas terão ideias diferentes para aproveitar ainda mais o nosso investimento na Microsoft,” afirmou Dr. El-Haggan, vice-presidente de TI, CIO e professor de Ciência da Computação na Coppin State University. “Minha expectativa é de que isso só cresça com o tempo.”

Hoje, a Coppin tem implementado o Anthology Reach, incluindo os módulos Anthology® Apply e Anthology® Succeed, para capacitar o sucesso dos alunos desde a matrícula até a formatura, bem como o Anthology Occupation Insight. Com as experiências digitais de aluno aprimoradas que estes produtos oferecem à universidade, a Coppin State está cumprindo sua visão para envolvimento dos alunos além de ter percebido um aumento significativo nos números de matrículas e retenção.



Cliente em destaque: Touro University

A Touro University lançou recentemente sua implementação do Anthology Reach, conhecida como TouroOne Connect, com o intuito de transformar sua forma de fazer negócios e fornecer uma solução completa para necessidades em admissões e recrutamento. A Touro pode se adaptar rapidamente às necessidades dinâmicas da instituição com a personalização possibilitada pelo Anthology Reach. A decisão da Touro de implementar esta solução mudou a trajetória da instituição e impactou positivamente mais de 200 funcionários de admissões/recrutamento em quatro países, 36 escolas e várias marcas exclusivas dentro do sistema da Touro University.

Entrega de velocidade, segurança, escala e flexibilidade

Com a Microsoft, os produtos da Anthology oferecem às faculdades e universidades velocidade de iteração, segurança, escala dinâmica, flexibilidade e preparação para o futuro. Além disso, a parceria entre Microsoft e Anthology oferece às instituições possibilidades expandidas com integrações prontas para uso. Um exemplo é a integração do Microsoft Teams com o LMS da Anthology, o Blackboard Learn. Com dados sincronizados automaticamente entre os dois, as instituições podem gerenciar e transferir com facilidade os dados de usuários, cursos e matrículas, sem esforço adicional por parte dos instrutores.

Para fortalecer a entrega de conteúdo de ensino e aprendizagem, a Anthology e a Microsoft criaram uma integração profunda entre o Blackboard Learn e o **Microsoft OneDrive**, possibilitando a vinculação direta de documentos ao LMS, assim como oportunidades de colaboração em sala de aula. O plano é estender essa integração para permitir que alunos enviem avaliações em nuvem pelo Microsoft OneDrive através do fluxo de trabalho para envio de avaliações nativo do Blackboard Learn. Para aumentar a acessibilidade da tecnologia, a Anthology incluiu a Microsoft's Immersive Reader como um dos formatos alternativos oferecidos no **Anthology® Ally**, produto da Anthology que torna o conteúdo do curso digital mais acessível.

Para o Ensino Superior aproveitar o poder da IA

Conforme a Microsoft for apresentando novos recursos de Inteligência Artificial no Dynamics 365, Power BI e Microsoft 365, os clientes da Anthology se beneficiarão dessas inovações. A Anthology e a Microsoft continuarão a expandir a parceria para incluir os recursos nativos da solução de IA da Microsoft em todo o portfólio da Anthology, integrados de maneira específica para o ensino superior.

Ao liberar o poder das ferramentas de IA generativa, a Anthology capacitará suas instituições clientes a explorar as possibilidades oferecidas pela IA para promover soluções de ensino superior de forma consciente.

O poder da parceria

Ao longo de nossa parceria, a Anthology e a Microsoft responderam às necessidades dinâmicas do ensino superior e seguem comprometidas com a futura expansão da mesma. Juntas, as duas empresas oferecem um ecossistema de tecnologia educacional integrado que, comprovadamente, não apenas apoia como melhora o sucesso dos alunos. Com as soluções conjuntas da Microsoft e da Anthology, as instituições de ensino superior obtêm a tecnologia de que precisam para fazer transformações organizacionais, de sistemas e de processos com o objetivo de impulsionar os resultados dos alunos, aumentar as taxas de retenção e otimizar as operações institucionais. Aproveitando essa parceria educacional, as faculdades e universidades podem se sentir confortáveis ao saber que selecionaram uma potência tecnológica comprometida em fornecer soluções integradas que ajudam cada aluno, instrutor e docente a atingir o potencial máximo.

Sobre a Anthology

A Anthology oferece o maior ecossistema de tecnologia educacional em escala global, apoiando mais de 150 milhões de usuários em 80 países. A missão da empresa é oferecer experiências dinâmicas e informadas por dados à comunidade educacional global para que alunos e educadores possam alcançar seus objetivos.

Por meio do Anthology Intelligent Experiences™ e de mais de 60 produtos e recursos SaaS, a Anthology promove o aprendizado em parceria com instituições educacionais, empresariais e governamentais. Com esse portfólio incomparável de soluções, apenas a Anthology pode aproveitar os dados de todo o ecossistema EdTech para criar experiências inteligentes que levam a melhores resultados.

Saiba mais sobre a parceria entre Anthology e Microsoft em:

anthology.com/strategic-partners/microsoft

©2023 Anthology Inc. e suas afiliadas. Todos os direitos reservados.