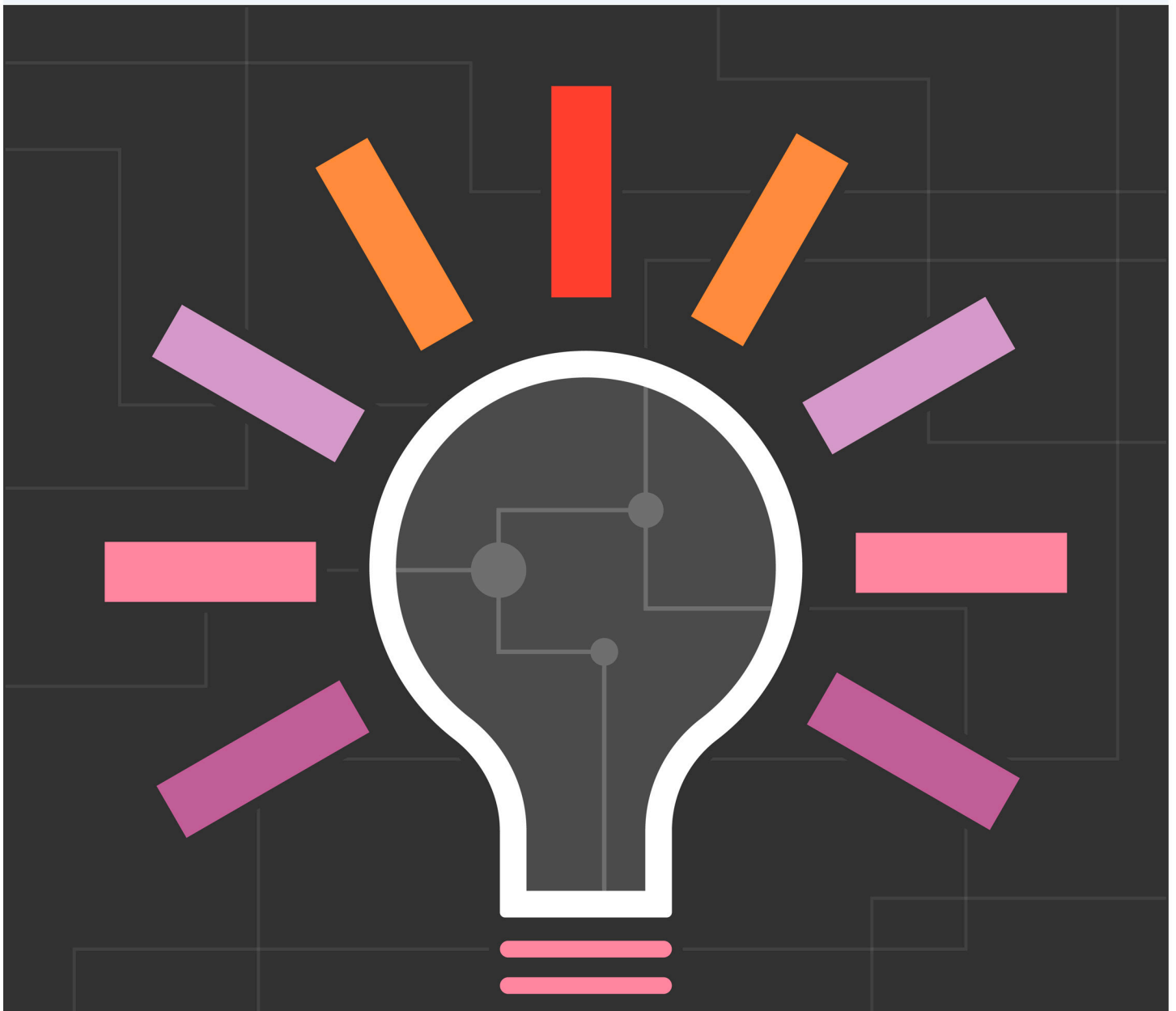


Aceleramos la innovación para la educación superior:

el poder de la colaboración entre Microsoft y Anthology



Introducción

Anthology, que cuenta con más de 150 millones de usuarios en 80 países y continúa creciendo, se mantiene firme en su objetivo de innovar y mejorar la experiencia de los alumnos de educación superior. Como así también de capacitar a los profesores y administradores para mejorar su eficiencia operativa y para que los estudiantes alcancen el éxito.

Para lograr esta rápida innovación y crecimiento, el equipo de liderazgo de Anthology se dio cuenta hace varios años de que necesitaban algo fundamental: un socio. Sabían que para brindar el mejor servicio a la educación superior necesitaban construir una amplia gama de soluciones en una interfaz familiar, escalable, altamente innovadora y segura. El socio que necesitaban era Microsoft.

Una colaboración creada para mover montañas

Esta asociación estratégica permite que Anthology se concentre en diseñar y desarrollar aplicaciones específicas para la educación con la tecnología de Microsoft. Anthology aprovecha **Microsoft Azure** para los servicios en la nube y **Microsoft Power Platform** para las soluciones de inteligencia empresarial. **Microsoft Dynamics 365** es la base de su gestor de relaciones con los clientes (CRM), **Anthology® Reach**, y de las soluciones de **finanzas y de la gestión del capital humano (HCM)**. Anthology también aprovecha el poder de las herramientas de colaboración y productividad de **Microsoft 365** dentro de varios productos, incluido su sistema de gestión del aprendizaje (LMS), **Blackboard® Learn**.

En Anthology, creemos que cada línea de código que escribimos debe centrarse en aportar soluciones de valor para la educación superior”, dijo Eric Wellnitz, vicepresidente y arquitecto principal de Anthology. “Microsoft nos ofrece una plataforma desde la cual podemos brindar las prestaciones y el valor diferencial que nuestros clientes de educación en conjunto necesitan en las áreas de admisión, marketing, incorporación, inscripción, ayuda financiera, éxito estudiantil, relaciones con exalumnos y otros usos esenciales.



Eric Wellnitz

Vice President and Chief Architect | Anthology

Soluciones innovadoras para la educación superior

Con la asociación de Microsoft formalizada hace aproximadamente ocho años, los líderes de Anthology se concentraron de inmediato en reinventar su solución para el sistema de información del estudiante (SIS) local que usaban hace 30 años. Lo sustituyeron por un SIS de próxima generación basado en SaaS. Y gracias a la **plataforma como servicio (PaaS) de Microsoft Azure**, un entorno de desarrollo e implementación en la nube, Anthology desarrolló y personalizó su nuevo SIS basado en la nube: **Anthology® Student**.

Sin embargo, el SIS fue solo el comienzo. En respuesta al interés expresado por la educación superior de tener una solución completa de planificación de recursos empresariales (ERP), Anthology amplió su solución SIS proporcionada por Azure mediante la creación de módulos ERP adicionales, incluidos los módulos de finanzas y HCM específicos para la educación superior. Estos están basados en **Microsoft Dynamics 365** y además integran las herramientas de inteligencia empresarial de **Microsoft Power BI**. Este desarrollo continuó extendiéndose a la mayoría de los productos de Anthology.

Optimización para Business Intelligence

Las plataformas de participación y operaciones empresariales de Anthology están completamente implementadas en Azure e incluyen los módulos Anthology Student (SIS), Anthology Reach (CRM), Anthology Finance y HCM ERP, que aprovechan la PaaS para ofrecer a los administradores nuevas formas de interactuar con los datos y predecir los resultados con Microsoft Power BI. Además, el uso del aprendizaje automático les permite tomar medidas que mejoran los resultados de inscripción, retención y ubicación de los estudiantes.

Para validar los resultados de Anthology, un estudio reciente de Forrester descubrió que el personal universitario y los usuarios docentes son hasta un 40% más eficientes y efectivos cuando aprovechan la solución combinada de Anthology y Microsoft Dynamics 365 CRM.¹



Ciente destacado: Universidad de Arkansas Grantham

La universidad de Arkansas (UA) Grantham comenzó a utilizar Anthology Student el año pasado. El éxito de esta implementación le ha permitido a todo el sistema en línea de la Universidad de Arkansas cumplir sus objetivos estratégicos, reducir procesos manuales como el uso de hojas de cálculo para el seguimiento de datos, mejorar la experiencia de los estudiantes y fomentar el crecimiento y la escalabilidad.

Debido a la reciente adquisición de Blackboard y la extensa colaboración con Microsoft, Anthology brinda una combinación ideal entre tecnología sólida y flexibilidad para cumplir con una institución que cambia y evoluciona rápidamente como la UA Grantham.



Dr. Michael Moore

Vicepresidente de asuntos académicos de la UA Grantham

La universidad de Arkansas seleccionó a Anthology Student en función de la flexibilidad del producto, la capacidad de admitir múltiples modelos académicos, la capacidad de generar informes y análisis, y su arquitectura subyacente basada en la nube de Microsoft. La UA Grantham ahora está mejor preparada para aumentar la cantidad de programas de alta calidad, accesibles y profesionalmente relevantes que ofrece a los alumnos en Arkansas, en todo el país y en el mundo.

1. La nueva tecnología de Forrester: estudio Projected Total Economic Impact™, a pedido de Microsoft, julio de 2020

Expandimos nuestro alcance para satisfacer las necesidades de la educación superior

Hoy en día, **la vida estudiantil se extiende mucho más allá de los cursos**, lo que hace que sea aún más difícil para los colegios y las universidades involucrarse y apoyar a los estudiantes de manera creativa y eficiente a lo largo de su recorrido académico. Al ver esta necesidad, Anthology decidió ayudar a las instituciones de educación superior con soluciones innovadoras, diseñadas y desarrolladas únicamente en Azure PaaS. Anthology amplió su cartera de productos para incluir Anthology Reach, el CRM que respalda el compromiso del ciclo de vida desde el reclutamiento hasta la graduación y la participación de los exalumnos. La empresa también introdujo tecnologías innovadoras, como una solución de análisis de la fuerza laboral habilitada para la IA, **Anthology® Occupation Insight**.

Anthology también ha invertido en sus equipos de servicios profesionales para garantizar que la implementación de soluciones conjuntas de Microsoft y Anthology estén alineadas con las prácticas recomendadas de la industria y así satisfacer las necesidades específicas de la educación superior. Anthology construyó un Centro de Excelencia (COE), diseñado para maximizar el valor general de las soluciones y para ofrecerle a nuestros clientes mutuos las mejores prácticas, soporte administrativo, capacitación y experiencia en desarrollo técnico. El equipo de profesionales del COE de Anthology tiene una amplia experiencia en Dynamics 365 en materia de participación del cliente, finanzas y operaciones; como así también inteligencia empresarial y de análisis enfocada específicamente en instituciones de educación superior. Junto con Microsoft, Anthology garantiza que nuestros clientes conjuntos tengan las mejores soluciones tecnológicas específicas para la educación superior en su clase, y la experiencia en implementación necesaria para aprovechar al máximo su valor y obtener un rendimiento óptimo.



Ciente destacado: Universidad Estatal de Coppin

La Universidad Estatal de Coppin necesitaba una solución para afrontar los retos de impulsar el reclutamiento y la inscripción, que al mismo tiempo contribuyera a mejorar la permanencia de los estudiantes. Anthology Reach fue la opción ideal para ayudar a Coppin a mejorar tanto las comunicaciones como la experiencia general de los estudiantes. Debido a que Anthology Reach se basa en Dynamics 365, no fue necesaria una integración personalizada o la aplicación de parches para que funcionara en el entorno de Coppin. De este modo, el equipo de TI de Coppin podía confiar en los conocimientos de su personal existente. “A medida que las personas usen el sistema cada vez más, se les ocurrirán diferentes ideas para aprovechar al máximo nuestra inversión en Microsoft”, afirmó el Dr. El-Haggan, vicepresidente de TI, CIO y Profesor de Informática en la Universidad Estatal de Coppin “Espero que esto continúe creciendo con el tiempo”.

En la actualidad, la Universidad Estatal de Coppin ha implementado Anthology Reach, que incluye los módulos de Anthology® Apply y Anthology® Succeed para potenciar el éxito de los estudiantes desde su inscripción hasta su graduación, así como también Anthology Occupation Insight. Gracias a la mejora de la experiencia digital de los estudiantes que estos productos ofrecen a la universidad, Coppin está cumpliendo su objetivo de fomentar la participación de los estudiantes y ha logrado un aumento significativo en las cifras de inscripción y permanencia.



Cliente destacado: Universidad Touro

La Universidad Touro inició recientemente su implementación de Anthology Reach, que se conoce como TouroOne Connect, para transformar la forma en la que hace negocios y proporcionar una solución todo en uno para las necesidades de admisión y reclutamiento. Touro puede adaptarse rápidamente a los requisitos cambiantes de las instituciones gracias a la personalización posible con Anthology Reach. La decisión de Touro de implementar esta solución cambió la trayectoria de la institución e impactó de manera positiva a más de 200 miembros del personal de admisiones y reclutamiento en cuatro países, en 36 escuelas y múltiples marcas únicas dentro del sistema universitario de Touro.

Velocidad, seguridad, escalabilidad y flexibilidad

Con Microsoft, los productos de Anthology ofrecen a los colegios y a las universidades velocidad de iteración, seguridad, escala dinámica, flexibilidad y proyección para el futuro. Además, la asociación entre Microsoft y Anthology ofrece a las instituciones mayores posibilidades con sus integraciones listas para usar. Un ejemplo es la integración de Microsoft Teams con el LMS de Anthology, Blackboard Learn. Gracias a los datos sincronizados automáticamente entre ambos, las instituciones pueden administrar y transferir fácilmente usuarios, cursos y datos de inscripción sin esfuerzo adicional por parte de los profesores.

Para fortalecer la entrega de contenido de aprendizaje y enseñanza, Anthology y Microsoft crearon una integración completa entre Blackboard Learn y **Microsoft OneDrive**, para poder vincular directamente los documentos al LMS, así como las oportunidades para la colaboración en clases. El plan es ampliar esta integración para que sea compatible con la capacidad de los estudiantes de entregar evaluaciones basadas en la nube desde Microsoft OneDrive a través del flujo de trabajo de entrega de evaluaciones nativo de Blackboard Learn. Para impulsar la accesibilidad a la tecnología, Anthology incluye Immersive Reader de Microsoft como uno de los formatos alternativos ofrecidos en **Anthology® Ally**, el producto de Anthology que hace que el contenido de los cursos digitales sea más accesible.

La ayuda para que la educación superior aproveche el poder de la inteligencia artificial (AI)

A medida que Microsoft presenta nuevas funciones de inteligencia artificial en Dynamics 365, Power BI y Microsoft 365, los clientes de Anthology también se beneficiarán de estas innovaciones. Anthology y Microsoft continuarán ampliando su colaboración para incluir las funciones nativas de la solución de IA de Microsoft en todo el portafolio de Anthology, integrado de manera tal que se adaptará específicamente a la educación superior.

Al liberar el poder de las herramientas de IA generativa, Anthology les permitirá a las instituciones de sus clientes explorar las posibilidades que ofrece la IA para impulsar soluciones de educación superior de manera consciente.

El poder de la colaboración

A lo largo de nuestra asociación, Anthology y Microsoft han respondido a las necesidades cambiantes de la educación superior y continuamos comprometidos con la expansión de esta colaboración a futuro. Juntas, las dos empresas ofrecen un ecosistema EdTech sin inconvenientes que ha demostrado que no solo apoya, sino que también mejora el éxito de los estudiantes. Con las soluciones conjuntas de Microsoft y Anthology, las instituciones de educación superior obtienen la tecnología que necesitan para transformar su organización, los sistemas y los procesos para mejorar los resultados de los estudiantes, aumentar las tasas de retención y optimizar las operaciones institucionales. Al aprovechar esta asociación centrada en la educación, los colegios y las universidades pueden estar tranquilos porque saben que han elegido una potente empresa tecnológica, comprometida en ofrecer soluciones integradas que ayuden a cada estudiante, profesor y miembro de la facultad a alcanzar su máximo potencial.

About Anthology

Anthology ofrece el mayor ecosistema de tecnología educativa (EdTech) a nivel mundial, con más de 150 millones de usuarios en 80 países. Nuestra misión es brindarle a la comunidad educativa global experiencias dinámicas y basadas en los datos, de manera tal que los alumnos y los educadores puedan alcanzar sus objetivos.

A través de Anthology Intelligent Experiences™ y más de 60 productos y servicios SaaS, Anthology promueve el aprendizaje en asociación con instituciones educativas, empresariales y gubernamentales. Gracias a esta cartera inigualable de soluciones, solo Anthology puede aprovechar los datos de todo el ecosistema EdTech para crear experiencias inteligentes que generen mejores resultados.

Obtenga más información sobre la asociación entre Anthology y Microsoft en:
anthology.com/strategic-partners/microsoft

©2023 Anthology Inc. and its affiliates. All rights reserved.